



CERKÁRIOVÁ DERMATITIDA NA PROBOŠTOVSKÉM RYBNÍČE

Eva Poláčková, KHS Teplice

CO TO JE?ŽIVOČICHOVÉ

Kmen – třída – čeleď

Prvoústí – Motolice – Schistosominidae neboli krevničkovití dvouhostitelští

Pro člověka jsou nejvýznamnějšími zástupci rodu Schistosoma (původci schistosomózy) a Trichobilharzia (původci cerkáriové dermatitidy).

2 HOSTITELÉ A 1 MEZIHOSTITEL

Plži a ptáci a člověk

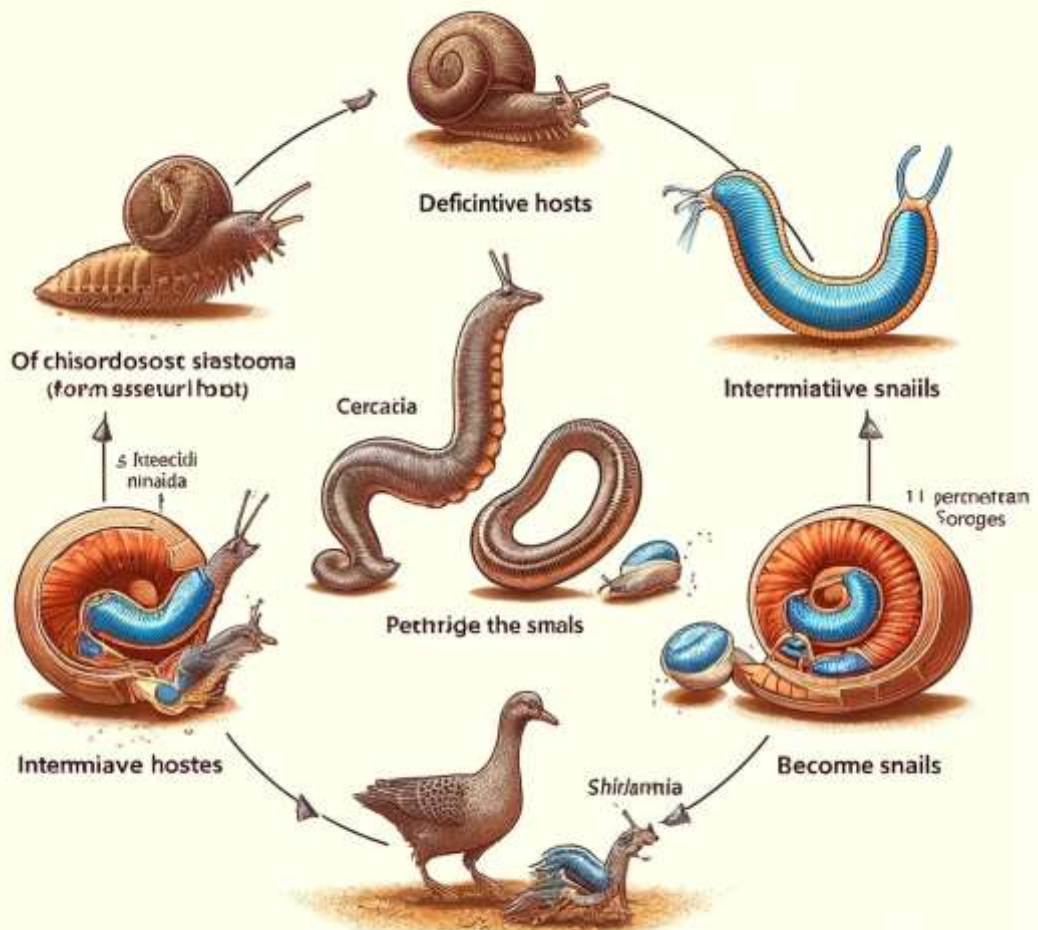
Nepohlavní a pohlavní rozmnožování.....asmrt

Vejde motolice z ptáka přechází na plže, kde se z vejce vyvine larva a přemění se na **cerkárii**. Ta hledá ptáka a občas narazí na člověka.

icis
atil
perr
mail

reo
hal

5
pe
na
to De



icis
atil
perr
ma
hail

reo
hal

5
pe
na
to



Aird Schistosomes
sziact repeclucag
sial hasts.

scissorias
atill ativa,
petaice
maills.

ma

Intirne hists



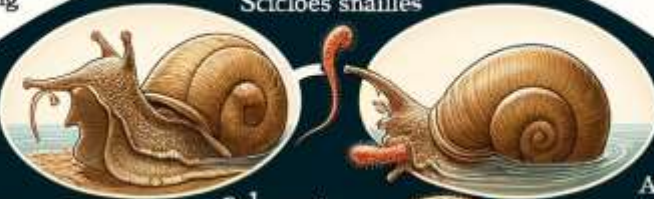
Schimnate sskin



reo
hal

5 lumish
peapions to
naspste came
to fumirall hists.

Scicloes snailles



Pulmonate
schistoses



Sceisissal hosts

Schistotomiudos
asponiuaii
deninure hots.

3 cercarie
fertsaaie
inisciare
shots

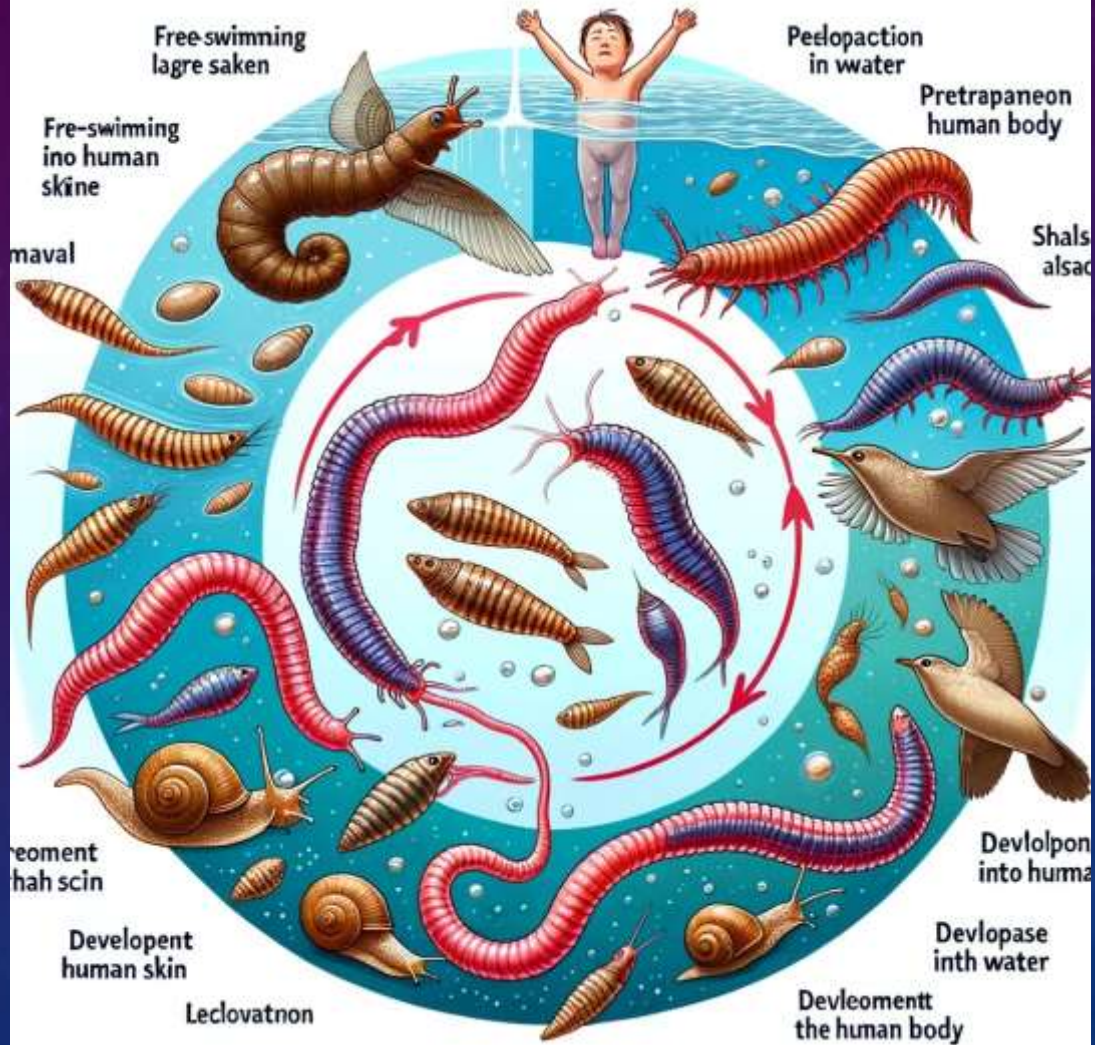
Ascesece and
comprite this birds,



Schisosula
mrarte repnceace
anoile hots.



Hirix
hniat
masnad
naktute skin
final asee.



Free swimming large saken

Pretrapezium human body

Fre-swimming ino human skine

maval

Shals alsac

Development hah skin

Devlopment into huma

Developent human skin

Devlopment into huma

Devlopment the human body

Devlopment the human body

POPIS SITUACE

- ▶ Datum: 22.06.2023
- ▶ Lokalita: Teplice, Česká republika
- ▶ Telefonická zpráva přijatá KHS Teplice v 18:40
 - ▶ Počet postižených osob: cca 20 dětí
 - ▶ Příznaky: svědivá vyrážka na těle
 - ▶ Místo původu: koupání v Proboštovském rybníku



- ▶ Podezření na cerkáriovou dermatitidu
- ▶ Diagnóza stanovená ošetřujícím lékařem na dětském urgentním příjmu
- ▶ Pro neklid v čekárně personál nemocnice volal PČR
- ▶ Příjezd Policie ČR do nemocnice Teplice
- ▶ Počet potvrzených léčených případů snížen na 6

DIAGNÓZA

Zbytek
postižených
opustil
čekárnu před
příjezdem
policie ČR



VZORKOVÁNÍ

Datum sběru: 23.06.2023

Odběr vzorků vody a hlemýžďů na cerkárie

Potvrzení přítomnosti cerkárií



VZORKOVÁNÍ

Datum sběru: 23.06.2023

Odběr vzorků vody a hlemýžďů na cerkárie

Potvrzení přítomnosti cerkárií



VZORKOVÁNÍ

Datum sběru: 23.06.2023

Odběr vzorků vody a hlemýžďů na cerkárie

Potvrzení přítomnosti cerkárií



VZORKOVÁNÍ

Datum sběru: 23.06.2023

Odběr vzorků vody a hlemýžďů na cercárie

Potvrzení přítomnosti cercárií



IDENTIFIKACE CERKÁŘÍ

Výsledek analýzy Ústavu zdraví
Identifikace cercárií z *Radix* sp.



KOMUNIKACE S OBCÍ PROBOŠTOV

Informování zástupců obce o nálezu

Akce obce: instalace výstražných značek a varování
na webu a sociálních sítích

Informace pro veřejnost a úřady





Matyáš Fošum



23.06.2023



Dobry den, tady MUDr. Eva Poláčková, KHS
Teplice. Hlasim, ze odbery na Probostovskem
rybnice probihaji hladce.

8:46

Na fotce je pan Jakub Meloun ze ZÚ ŮL. Odbery plžů jsou hotove, moc jich tu nebylo, ted
jdeme na kvalitu vody odebrat vodu.

8:46



Dobry den, dekuji za informaci. Kdy, prosim, ocekavate vysledky dnesnich odberu? Matyas.



Napište zprávu.



KOMUNIKACE

S

MINISTERSTVEM

ZDRAVOTNICTVÍ

ČR

všech 16 pacientů
se uzdravilo ad
integrum

VÝSLEDEK
LÉČBY

EPIDEMIOLOGICKÉ CHARAKTERISTIKY

Onemocnělo: 9 mužů a 7 žen

Věkové skupiny: 0 – 5 let.....0

6 – 14 let.....8 mužů a 3 ženy.....celkem 11 osob

15 – 59 let.....1 muž a 4 ženy.....celkem 5 osob

Rozděleno podle data PP

datum	21.6.	22.6.	23.6.	24.6.	25.6.	26.6.	27.6.	28.6.
Počet osob	4	6	3	1	0	1	0	1

Izolace pouze doma

Léčba symptomatická, délka potíží 1-3 dny

KOMU CHCI PODĚKOVAT?

- ✓ Vrchní sestře z dětského, že ji napadalo mi zavolat
- ✓ Ing. Pavlíně Brožové ze ZÚ UL, že mi zvedla telefon i po pracovní době
- ✓ Ing. Melounovi ze ZÚ UL, že byl ochoten a schopen přijet druhý den ráno ani ne za 12 hodin po prvním telefonátu
- ✓ Všem mým tehdejšími asistentkám a asistentovi, dnešním kolegům, že v době mých heroických výkonů trpělivě dál seděli na místě, zvedali telefony, psali vzkazy a dělali svou práci jak nejlépe dovedli

ALE TAKÉ

Chat GPT a mému muži, který než jsem stihla přečíst 10 statusů na sociálních sítích, vykomunikoval s AI tuto prezentaci a já ji už jen „dozdobila“

The background is a dark blue color with several faint, light blue technical diagrams. On the left side, there is a large circular scale with numerical markings from 40 to 260 in increments of 10. The scale has tick marks and arrows pointing outwards. Other diagrams include smaller circles with arrows indicating clockwise or counter-clockwise rotation, and dashed lines representing paths or boundaries.

DĚKUJI VÁM ZA
POZORNOST.